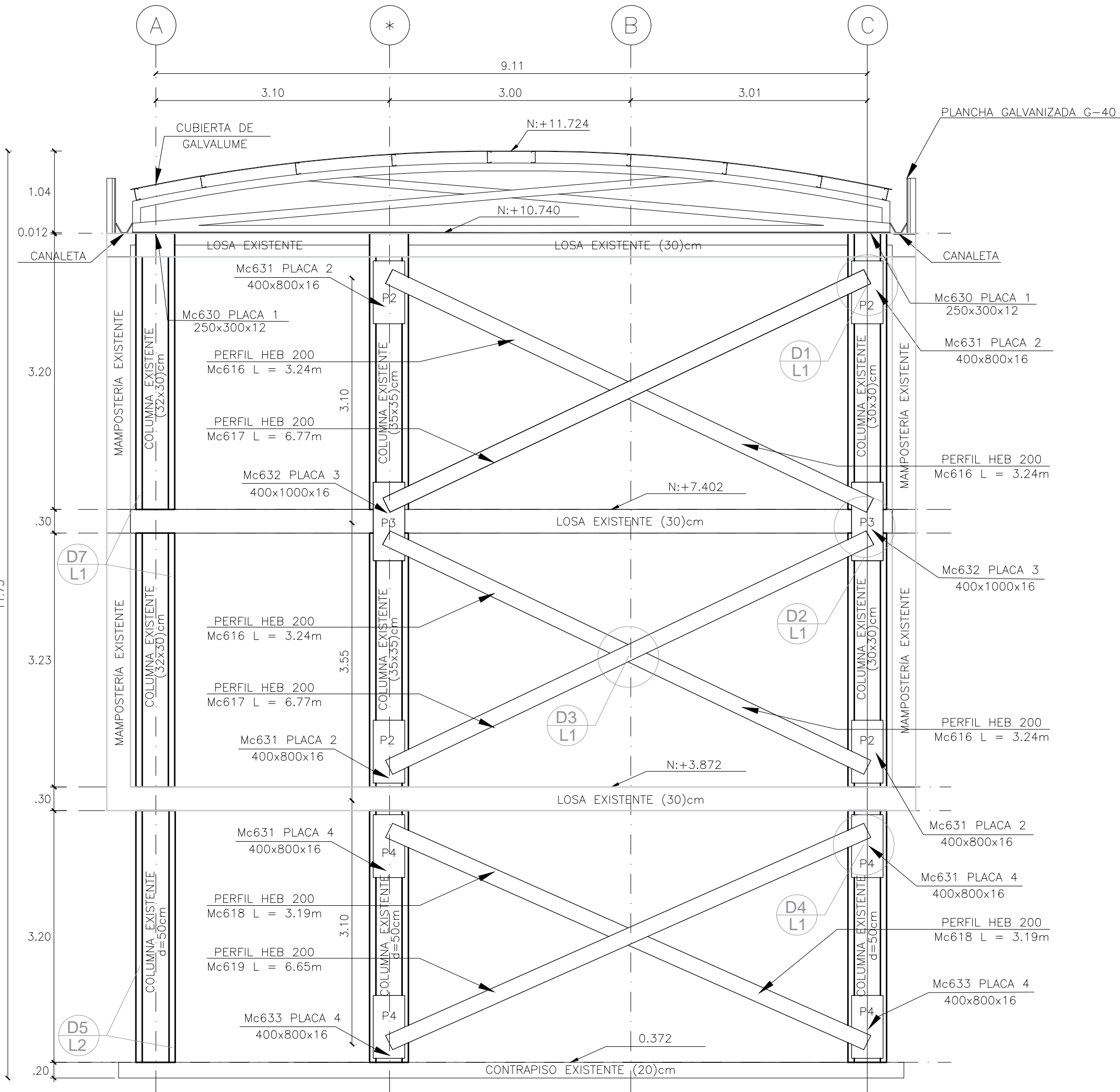


DETALLE 7:
LÁMINAS FRP EN COLUMNAS
RECTANGULARES - EJES A, *, C

ESCALA 1:25 N+3.872, +7.402

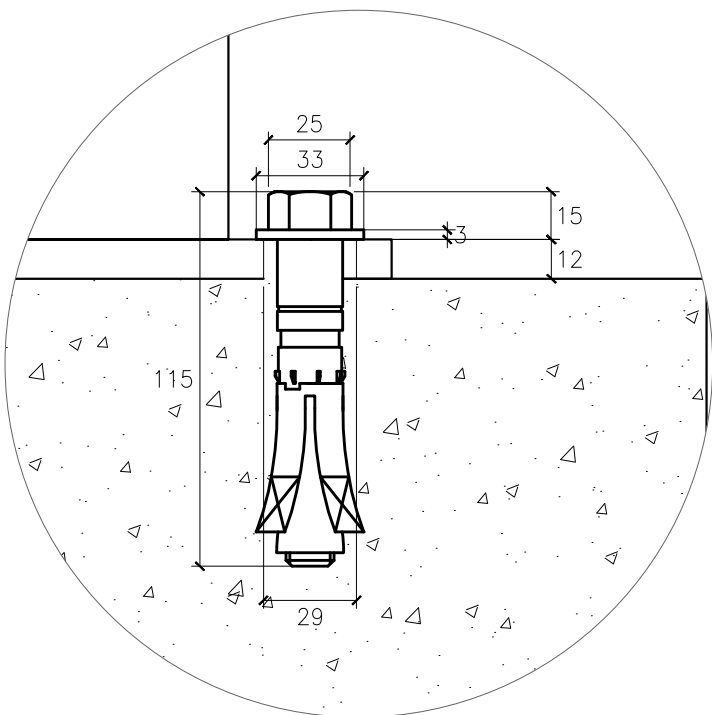
PLANTA DE REFUERZOS ESTRUCTURALES EXTERNOS - EJES 1 y 17

ESCALA 1:25 NIVEL:+0.372, +3.872, +7.402



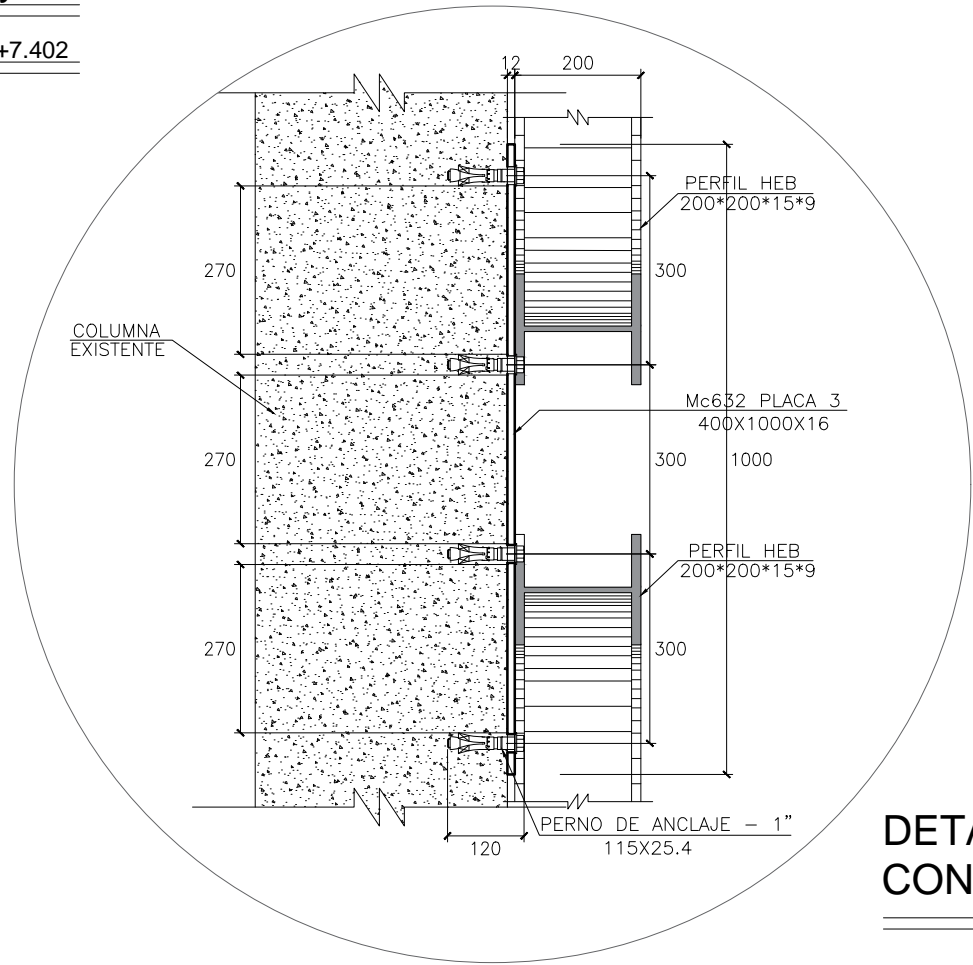
REFUERZOS ESTRUCTURALES EXTERNOS - EJES 1 y 17

ESCALA 1:50 NIVEL:+0.372, +3.872, +7.402



DETALLE 5: CONEXIÓN DE PERNOS

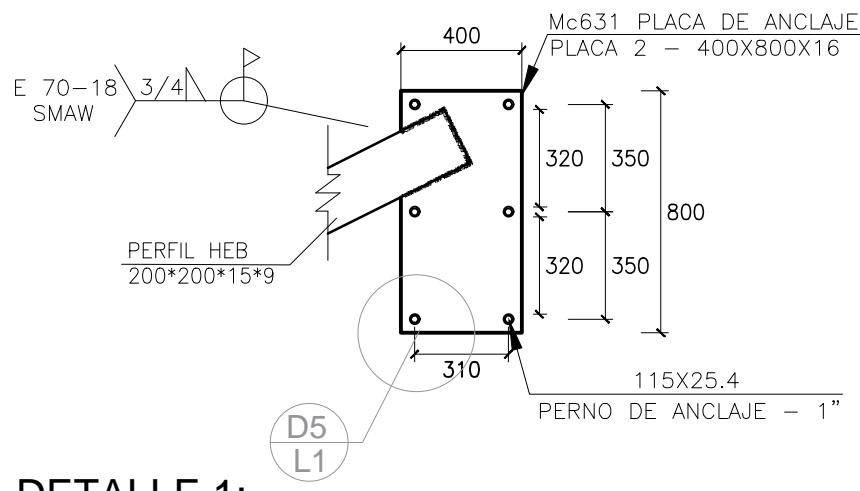
ESCALA 1:25



DETALLE 6:
CONEXIÓN ENTRE PERNOS Y PLACA 3

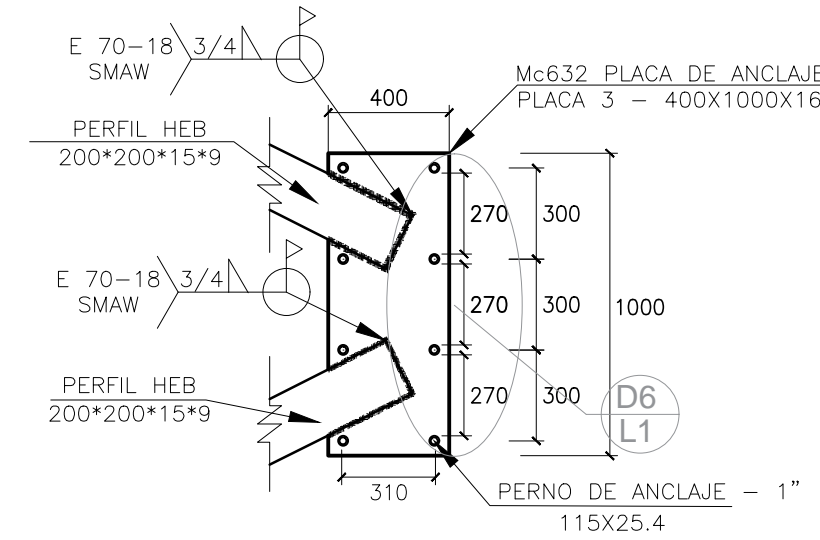
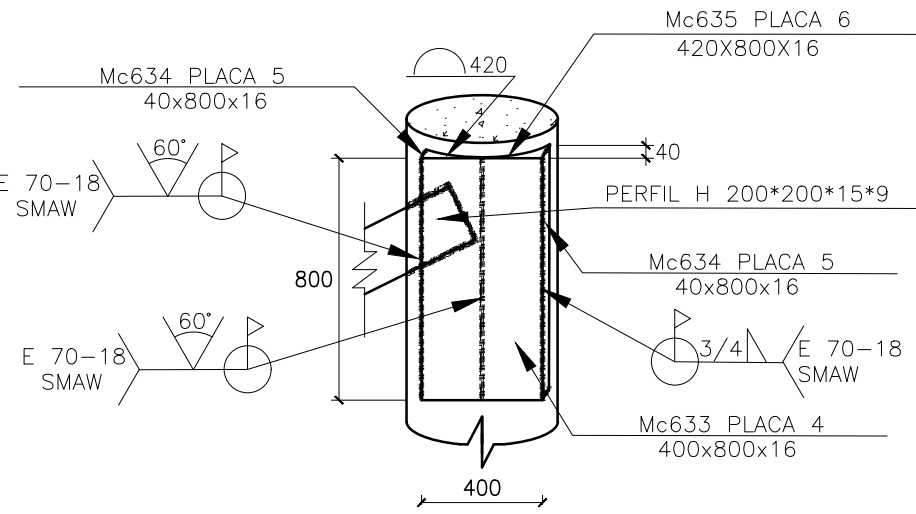
Escala 1:10

Nivel: +3.872



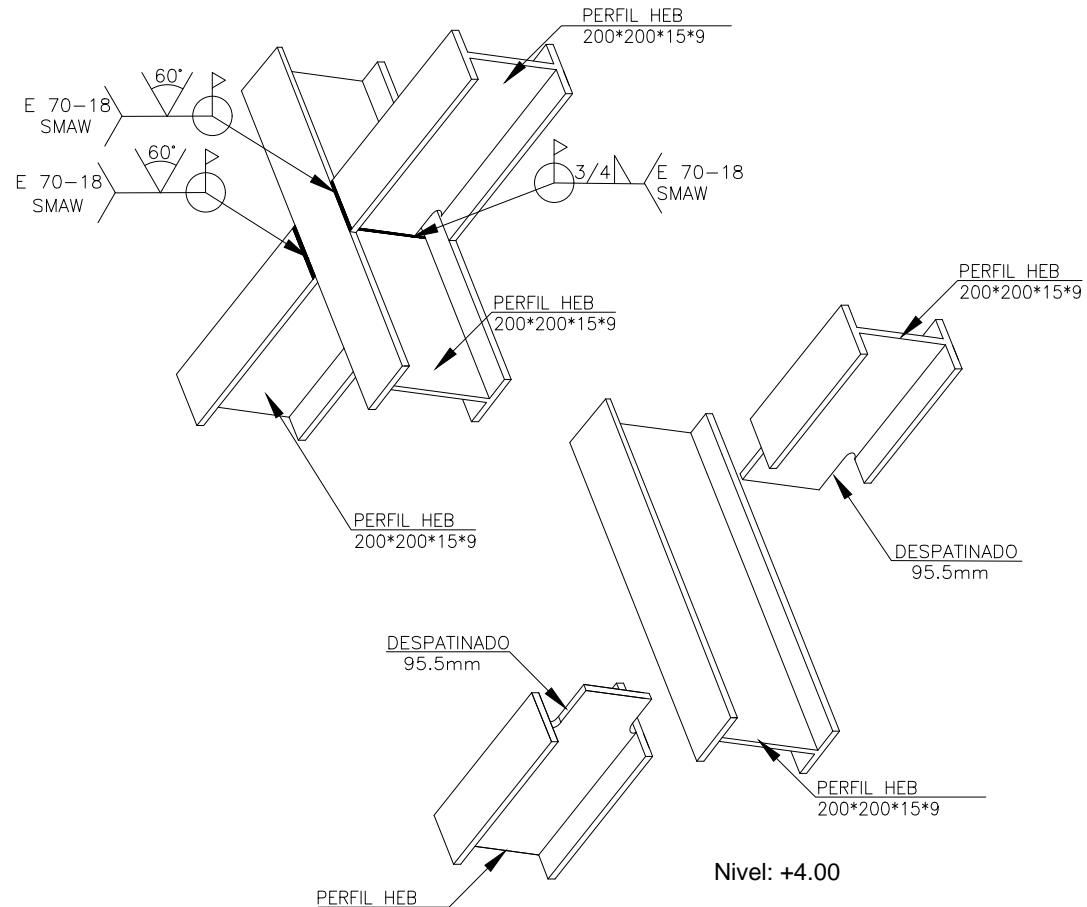
DETALLE 1:
SOLDADURA PERFIL HEB EN PLACA 2

ESCALA 1:25 Nivel: +10.740



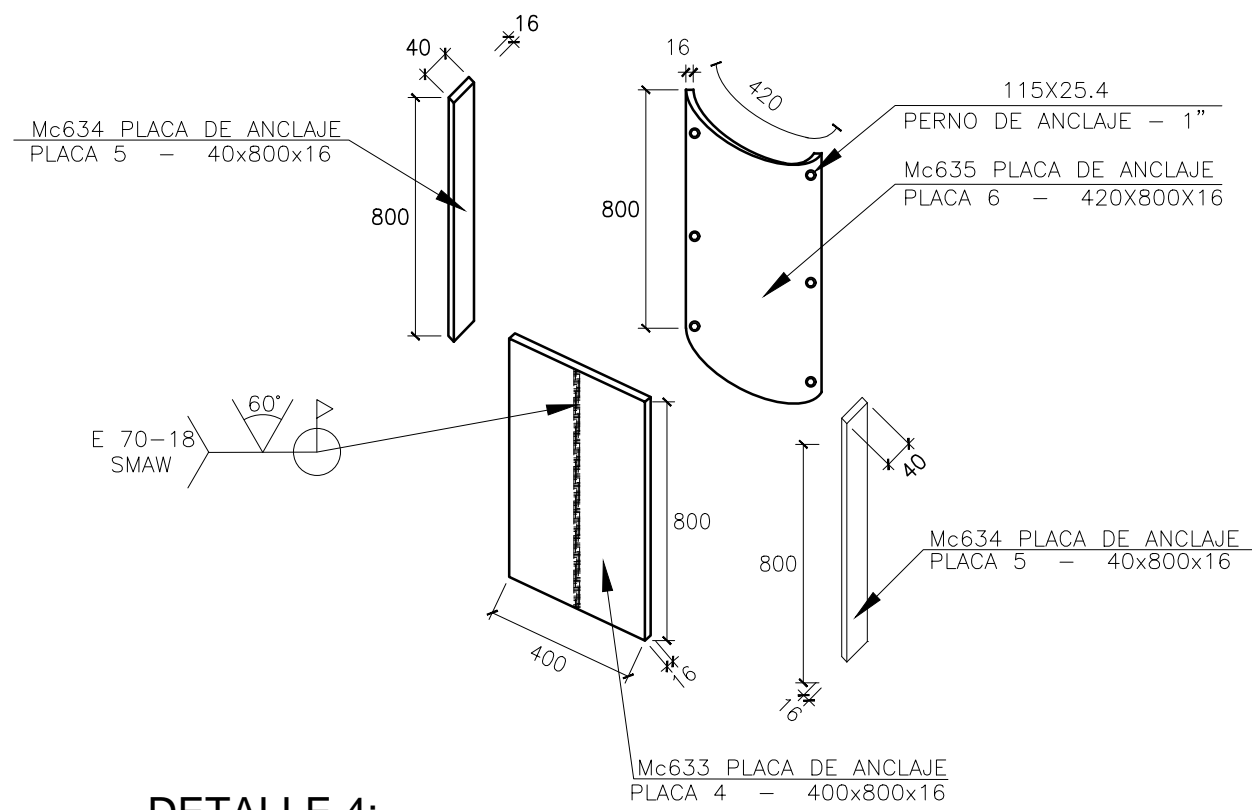
DETALLE 2:
SOLDADURA PERFIL HEB EN PLACA 3

ESCALA 1:25 Nivel: +10.740



DETALLE 3: SOLDADURA PERFIL HEB200

ESCALA S/E



DETALLE 4:
SOLDADURA PERFIL HEB EN PLACA 4 +
PLACAS DE COLUMNA CIRCULAR

ESCALA 1:25 Nivel: +3.872

MATERIALES

RESISTENCIA DEL HORMIGÓN:
LÍMITE DE FLUENCIA DEL ACERO:
CAPACIDAD PORTANTE DEL SUELO:

ACERO:

NOTAS IMPORTANTES:

- LOS ACOTADOS PREVALECE EN LAS MEDIDAS A ESCALA.
- EN MATERIALES NO SE CONSIDERA DESPERDICIO.
- EN OBRA SE VERIFICARÁ LA CAPACIDAD PORTANTE DEL SUELO. SI NO CUMPLE CON LO ESPECIFICADO EN ESTOS PLANOS INDISPENSABLEMENTE SE REVISARÁ LA CIMENTACIÓN.
- EL CONSTRUCTOR VERIFICARÁ LA PLANILLA DE ACERO ANTES DE SU FABRICACIÓN.
- LA SOLDADURA UTILIZADA EN LOS PERFILES ES TIPO FILETE 70/80.
- LAS LÁMINAS FRP SON DE FIBRA DE CARBONO, CON 50mm DE ANCHO Y 1,2mm DE ESPESOR. TIENEN UN MÓDULO DE ELASTICIDAD DE 170000 N/mm², RESISTENCIA A LA TRACCIÓN DE 3100 MPa Y ELONGACIÓN ÚLTIMA DEL 1,9%.

f' c= 210 kg/cm²
fy= 4200 kg/cm²
qa=9.40 T/m²
A 572 Grado 50

PLANILLA DE ACERO ESTRUCTURAL										REFUERZOS EXTERIORES		
Mc	Espesor mm	TIPO	No.	Dimensiones					Long. Unit. m	Peso / m Kg/m	Total	
				a	b	c	d	e			Longitud	Peso Kg
PERFIL HEB - 200X200X15X9												
616	9	HEB	8	200	200	15	0	0	3.24	61.30	25.92	1588.90
617	9	HEB	4	200	200	15	0	0	6.77	61.30	27.08	1660.00
618	9	HEB	4	200	200	15	0	0	3.19	61.30	12.76	782.19
619	9	HEB	2	200	200	15	0	0	6.65	61.30	13.30	815.29
REFUERZOS PLACA 2: 400x800x16												
621	16	-	8	0	0	0	0	0	0.00	38.81	0.00	310.48
REFUERZOS PLACA 3: 400x1000x16												
622	16	-	4	0	0	0	0	0	0.00	48.51	0.00	194.04
REFUERZO PLACA 4: 400X800X16 - Columna Circular												
623	16	-	8	0	0	0	0	0	0.00	38.81	0.00	310.48
REFUERZO PLACA 5: 40X800X16 - Columna Circular												
624	16	-	16	0	0	0	0	0	0.00	3.89	0.00	62.24
REFUERZO PLACA 6: 420X800X16 - Columna Circular												
625	16	-	8	0	0	0	0	0	0.00	40.75	0.00	326.00
PERNOS HILTY: 1"												
Marca/Placa		# Placas	# Pernos/Placa	Total								
Mc631 - Placa 2: 400x800x16		8	6	48								
Mc632 - Placa 3: 400x1000x16		4	8	32								
Mc633 - Placa 4: 400x800x16		8	0	0								
Mc634 - Placa 5: 40x800x16		16	0	0								
Mc635 - Placa 6: 420x800x16		8	6	48								
TOTAL DE PERNOS				128								
TOTAL												6049.62